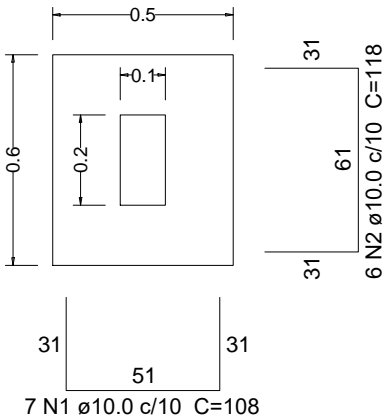


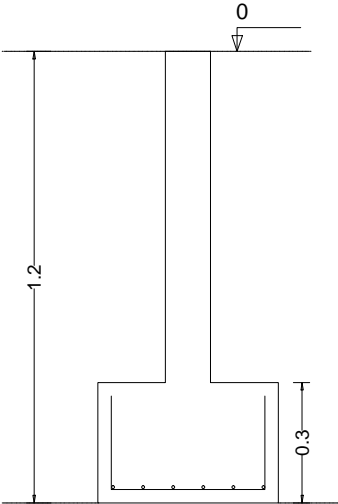
S1=S3=S4=S5=S6=S7=S9=S10=S11=S14=S15  
=S16=S17=S19=S20=S21=S22=S23=S24=S26  
=S27=S30

PLANTA  
ESC 1:25



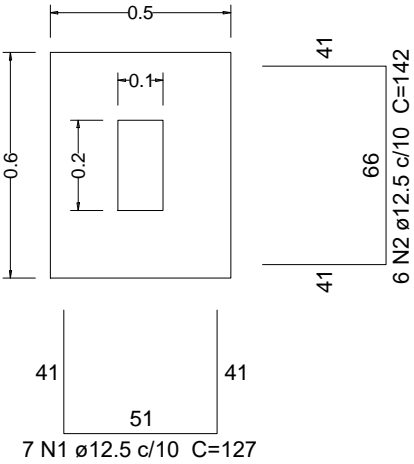
Solo com capacidade de suporte > 3.26 kgf/cm²  
Solo compactado sobre a sapata  
peso específico > 1900.00 kgf/m³

CORTE  
ESC 1:25



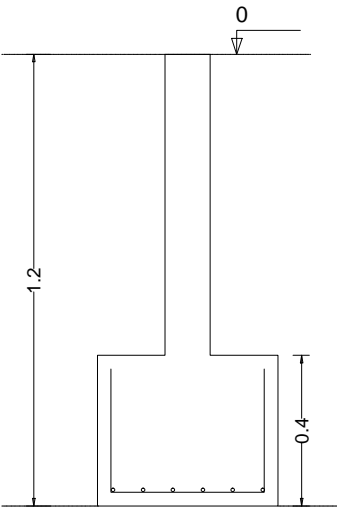
S2=S8=S13=S29=S31=S32

PLANTA  
ESC 1:25



Solo com capacidade de suporte > 3.26 kgf/cm²  
Solo compactado sobre a sapata  
peso específico > 1900.00 kgf/m³

CORTE  
ESC 1:25



Relação do aço

ELEMENTO	AÇO	N	DIAM	Q	UNIT (cm)	C.TOTAL (cm)
22xS1	CA50	1	10.0	154	108	16632
	CA50	2	10.0	132	118	15576
S12	CA50	1	10.0	7	108	756
	CA50	2	10.0	6	118	708
3xS18	CA50	1	12.5	42	137	5754
6xS31	CA50	1	12.5	42	127	5334
	CA50	2	12.5	36	142	5112

Resumo do aço

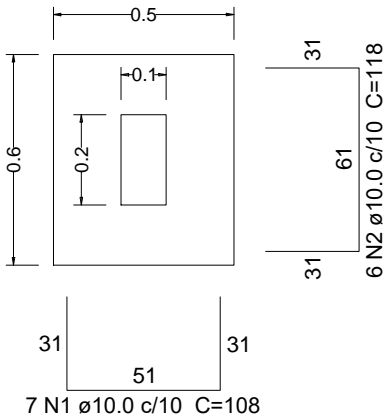
AÇO	DIAM	C.TOTAL (m)	PESO (kg)
CA50	10.0	336.8	207.6
	12.5	162	156.1

PESO TOTAL	
CA50	363.7

Vol. de concreto total (C-25) = 5.95 m³  
Área de forma total = 36.22 m²

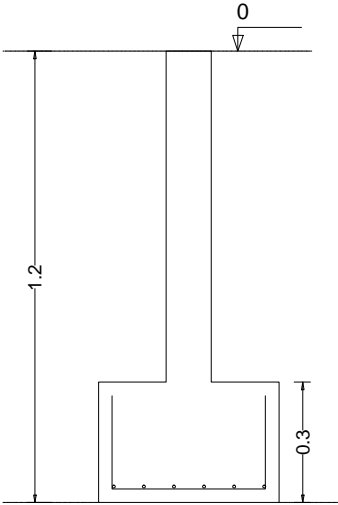
S12

PLANTA  
ESC 1:25



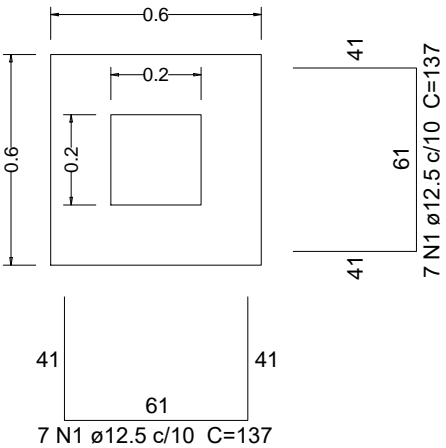
Solo com capacidade de suporte > 3.26 kgf/cm²  
Solo compactado sobre a sapata  
peso específico > 1900.00 kgf/m³

CORTE  
ESC 1:25



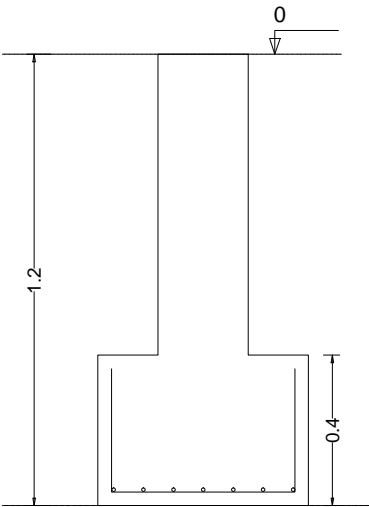
S18=S25=S28

PLANTA  
ESC 1:25



Solo com capacidade de suporte > 3.26 kgf/cm²  
Solo compactado sobre a sapata  
peso específico > 1900.00 kgf/m³

CORTE  
ESC 1:25



PREFEITURA MUNICIPAL DE  
**VÁRZEA GRANDE**  
*amar • cuidar • acreditar*

PREFEITURA MUNICIPAL DE VÁRZEA GRANDE

Av. Castelo Branco, Espaço Municipal, 2500 - Centro Sul, Várzea Grande/MT  
CEP 78125-700 - Fone/Fax: 65 3688 8000

PROJETO:  
PROJETO ESTRUTURAL  
EMEB "JUVELINIA MONTEIRO DE OLIVEIRA"

OBRA:  
REFORMA E AMPLIAÇÃO

LOCALIZAÇÃO:  
RUA PRINCIPAL BAIRRO: ENGORDADOR - VG

ASSUNTO:

SAPATA

UNIDADE:

METRO

AUTOR DO PROJETO:

GIOVANNA RODRIGUES MONTEIRO MAYER  
ENGENHEIRA CIVIL  
CREA MT:49049

ESCALA:

INDICADA

DATA:

ABRIL/2020

ÁREA TOTAL TERRENO:  
1.122,00m²  
ÁREA CONST. EXISTENTE:  
717,88m²  
ÁREA DE AMPLIAÇÃO  
849,23m²  
ÁREA TOTAL  
1.568,30m²

FOLHA N°

05/18